

おかげさまで創業97周年

～薫風 二食付特別価格～

# ご宴会プランのご案内

期 間

2013年4月1日～6月30日

# 薫風

初夏の二食付  
特別プラン

おひとり様

¥13,500

(税・サ込)

※写真は参考例です。

- ◆朝食/和定食 栄養バランス抜群! 人気の「日本の朝ごはん」
- ◆夕食/本格日本料理 B1「水車」にてお座敷をご用意しております。  
前沢牛A5ランクのステーキが入った会席コース。
- ◆飲み放題 別途2時間2,000円
- ◆二次会カラオケおひとり様2,000円(飲み放題・おつまみ付)

◆コンパニオン(和装・洋装)手配いたします。1名14,000円～

## 「薫風」プランご夕食

前菜・お椀・お造り・煮物  
前沢牛A5ステーキ・揚げ物  
お食事・デザート

きめ細かい京料理の伝統を生かした会席料理は厳選された40～50種の食材を使っております。舌で美味しく目に美しい献立を日々追求しています。



日本料理 水車本店

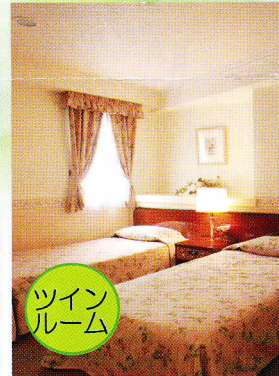
調理長 小松治雄



朝食



大座敷



ツイン  
ルーム



ご予約・お問い合わせは...

## 上野ターミナルホテル

TEL:03-3831-1110

〒110-0015 東京都台東区東上野2-21-11

FAX:03-3831-1100

<http://www.uth.co.jp> [info@uth.co.jp](mailto:info@uth.co.jp)







UENO TERMINAL HOTEL

# 上野ターミナルホテル

上野駅から徒歩 3 分 抜群のアクセス  
東京観光に最適な立地条件

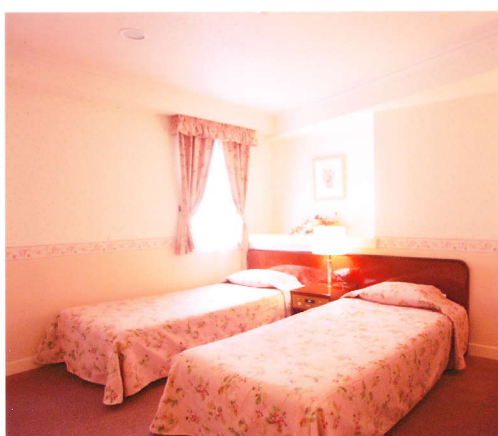
東京都台東区東上野 2 - 2 1 - 1 1

03-3831-1110

Fax 03-3831-1100

<http://www.uth.co.jp>

[info@uth.co.jp](mailto:info@uth.co.jp)



24時間対応フロントデスク



有名メーカーの充実アメニティ各部屋完備  
全館無線ラン対応

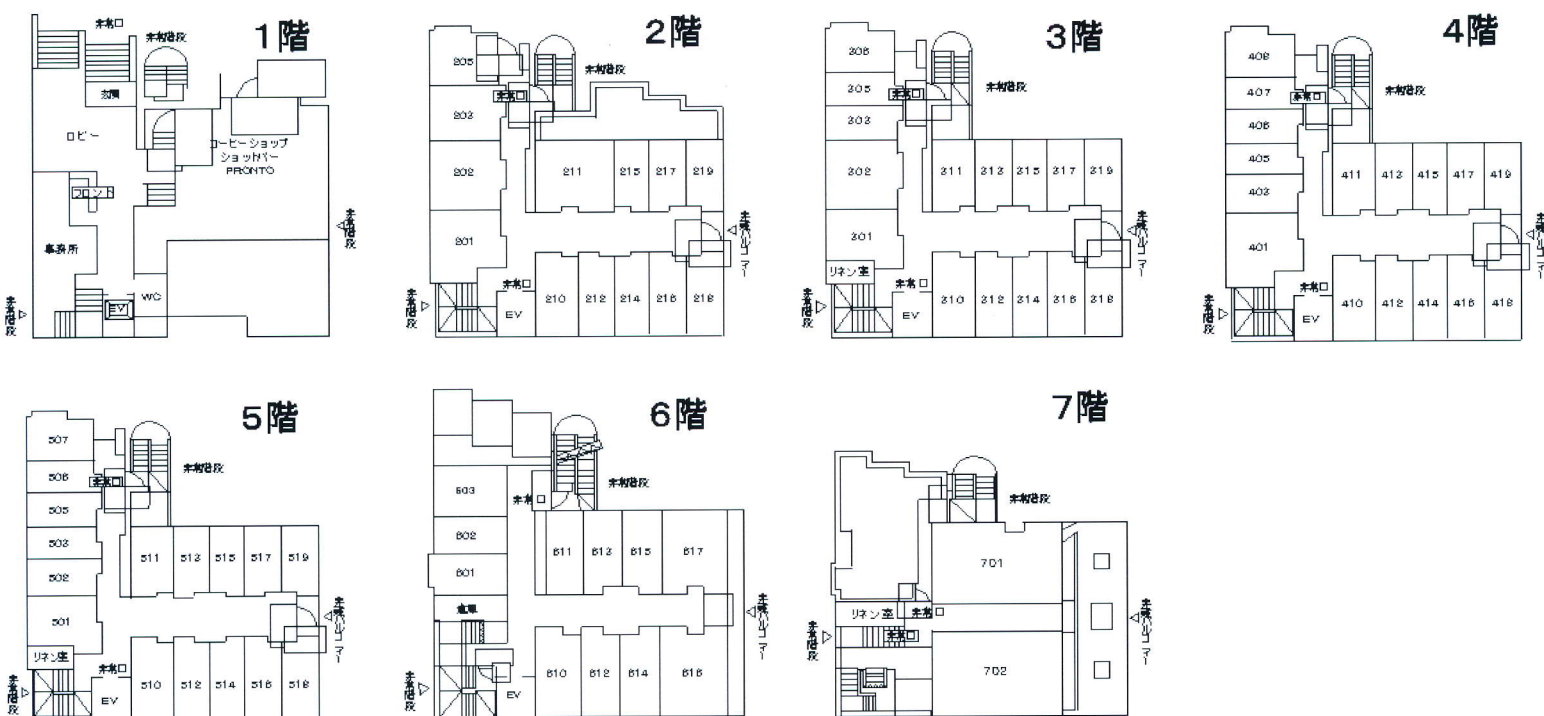
ルーム凡例		
シングルルーム	59 室	
デラックスシングルルーム	3 室	
ダブルルーム	2 室	
ツインルーム	9 室	
和室	1 室	
スイートルーム（和洋室）	2 室	
計	73 室	定員 95 名
地下 1 階	日本料理水車本店	80席
1階	カフェレストラン・バー	70席
M2階	バンケットルーム	50席



UENO TERMINAL HOTEL

# 上野ターミナルホテル

## 館内平面図



7階 スイートルーム（和洋室）スカイツリーの見えるお部屋もご用意できます。





日本料理 水車本店



### 伝統に支えられた四季の味

京懐石の伝統を汲む正統日本料理。旬の素材にこだわった懐石、特撰前沢牛ステーキ懐石など。本物の味をお楽しみ頂けます。

料理長：小松 治雄

労働大臣賞

東京都優良調理師知事賞

春



秋



写真と献立は過去のプラン例です。季節により内容が変わります。



日本料理

水車本店 謹製  
料理長 小松治雄

甘味

柚子金団 抹茶

お食事

松茸御飯 いくら 汁 香の物

揚げ物

博多海老黄味あげ 秋葵 たまご茸 美味汁

煮物

京芋絞り 蟹六子 占地茸 茄子 胡葱牛蒡 鱈甲あん

焼物

※お魚とお肉からお選びいただけます。  
【お魚】 まなが つお杉板焼き 焼き栗 防風 藍蕎麦漬

造り

時侯の魚に二点盛り 舞茸 もって菊 他あしらひもの

挽替わり

松茸土瓶蒸し 鰻 又巻 銀杏 三つ葉 酸橘

前菜

松茸菊のたし 立田かます 海老左禅 柿玉子 袱紗真丈 芽葱姑揚げ 萩置漬 紅葉丸十

秋三味「深山錦秋」





日本料理 水車 店内風景



囲炉裏席



国立科学博物館貸切りパーティの様子

大座敷 竹7帖・桐4帖半・松8帖・梅10帖  
 松・竹 ～18人  
 松竹 ～24人  
 大座敷合計 ～40人前後  
 椅子席 貸切 ～16人 囲炉裏 6～7人  
 全店貸切 ～70人



# ご朝食のご案内

料理長こだわり和定食



栄養バランスがしっかりとれて、  
低カロリーでボリューム満点！  
料理長こだわりの和定食です。  
ご予約制ですので、  
フロントにお申し付けください。

午前7時～9時

地下1F  
日本料理「水車本店」



## 洋食



モーニングセットや  
焼きたてのパン、サンドイッチ、  
コーヒーなど多数ご用意しております。  
ご予約なしでお召し上がりいただけます。

1 F  
cafe & bar PRONTO



会議・研修・展示会・  
説明会・面接会場 etc..



プロジェクター・マイク・ホワイトボード etc..  
貸し出し無料！！  
無線 LAN でインターネットもご利用可能！

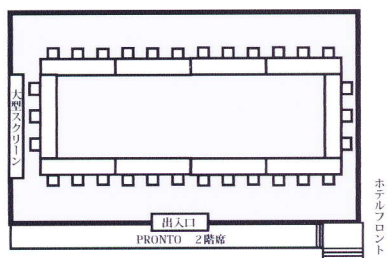
#### 形式

- ・スクール形式 最大 45 名様まで
- ・ロの字形式 最大 30 名様まで
- ・その他面接会場など ...

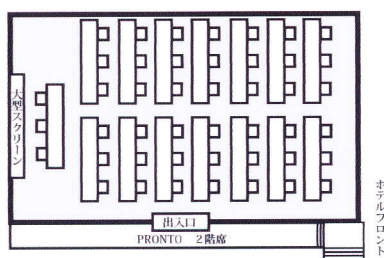
#### サービス

プロジェクター・スクリーン・ホワイトボード・マイク・  
演台・パーテーションは無料で貸し出ししております。  
カラオケ完備（サイバーDAM）

【ロの字形式】



【スクール形式】







ホテル名	上野ターミナルホテル
所在地・連絡先	〒110-0015 東京都台東区東上野 2-21-11 TEL：03-3831-1110 / FAX：03-3831-1100
代表者	井本 理恵

客室	洋室 70 室・和洋室 2 室
収容人員	最大受入人員 100 名
客室条件	1 室あたり 1 名から 2 名収容部屋
食事会場	40 名収容和室宴会場・洋バンケットルーム
エレベーター	1 基（生徒利用可）
入浴	大浴場無、各部屋ユニットバス
バス乗降所	ホテル前

安全対策	非常口	館内 3 箇所に設置
	避難経路	各客室ドア内側に表示
	避難場所	上野公園
	防災設備	有
	警備体制	1 日 2 4 時間体制

### おすすめポイント

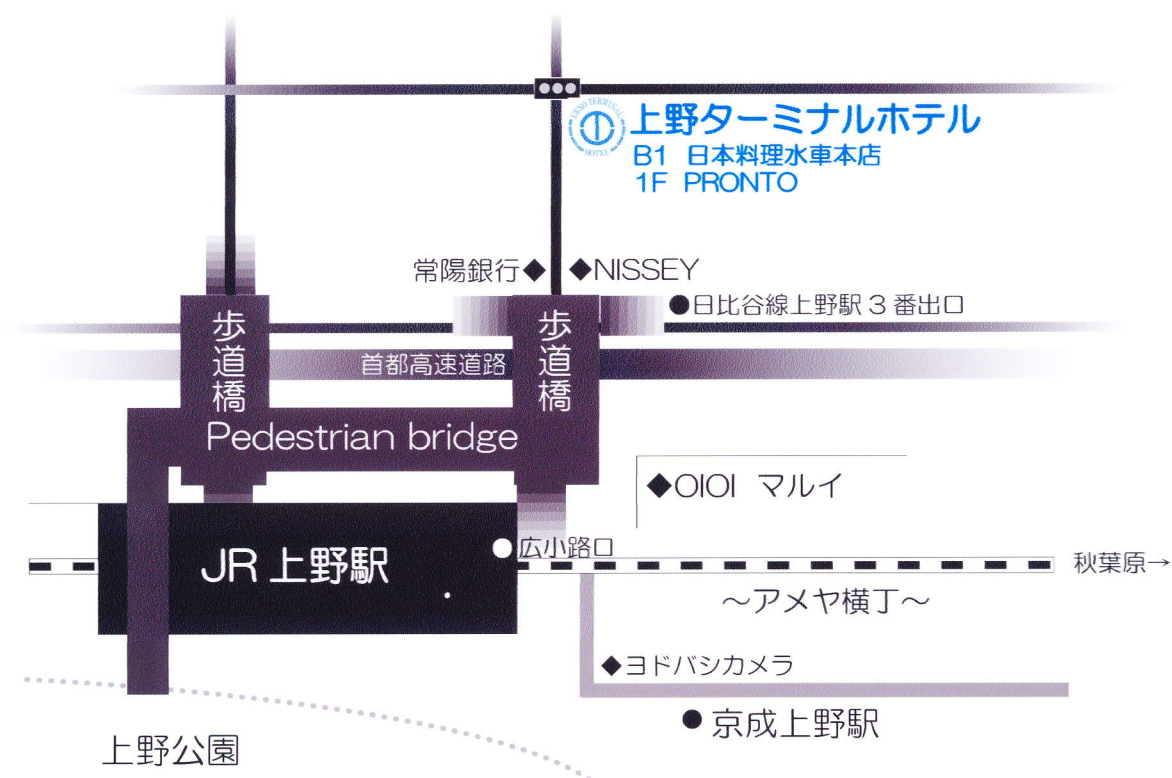
- ①上野駅から徒歩 3 分。見学や自由研修の拠点に最適です。
- ②客室は機能的で清潔感溢れ明るい雰囲気の魅力です。
- ③多目的に活用出来る会議室をはじめ、日本料理店やカフェ＆バーなどコンパクトながらも各種設備が整っております。

施設	館内放送	全館放送（可）
部屋内	貴重品	フロント預 / 部屋金庫使用なし
	鍵の形状	手動
	テレビ	有（使用停止不可）
	ビデオ	有（使用停止可）
	冷蔵庫	有
	電話	外線（カット可）・内線（カット可）
	備品	シャンプー、コンディショナー、ボディソープ、ドライヤー、歯ブラシ、ヘアブラシ、カミソリ、スポンジ、綿棒
	ミーティングルーム	有 有料 ¥15,750（2H）
	ロビー	スリッパ・ジャージでの歩行（可）
	駐車場	バス駐車場 上野公園駐車場を手配
パブリック	自動販売機	ソフトドリンク（停止不可）
		アルコール（停止不可）
	売店	タバコ無 無
食事形式	夕食	セットメニュー（和食）
		開始時間 17:00 ～可
	朝食	セットメニュー（和食）

緊急連絡先	警察署	上野警察署 台東区東上野 4-2-4 TEL:03-3847-0110
	消防署	上野消防署 台東区東上野 5-2-9 TEL:03-3841-0119
	保健所	上野保健所 台東区東上野 4-22-8 TEL:03-3847-9401
	救急病院	永寿総合病院（保険証コピー可） 台東区東上野 2-23-16 TEL:03-3833-8381



# UENO TERMINAL HOTEL



JR上野駅より徒歩3分！

※常陽銀行とNISSEYビルの間のレンガ造りの道を入れて約100mです。

地下鉄（日比谷線・銀座線・京成線）出口3番を出て徒歩1分



## 上野ターミナルホテル

〒110-0015 東京都台東区東上野 2-21-11

TEL : 03-3831-1110 FAX : 03-3831-1100

Email : [info@uth.co.jp](mailto:info@uth.co.jp) <http://www.uth.co.jp>



東京観光に最適!!

上野を拠点に!!

# TOKYO TOURISM MAP.

東京観光に最適な上野を拠点に観光を楽しみましょう!

JR・東京メトロ等、あらゆる場所へのアクセスが豊富な上野駅!

当ホテルはその上野駅から徒歩3分!!

